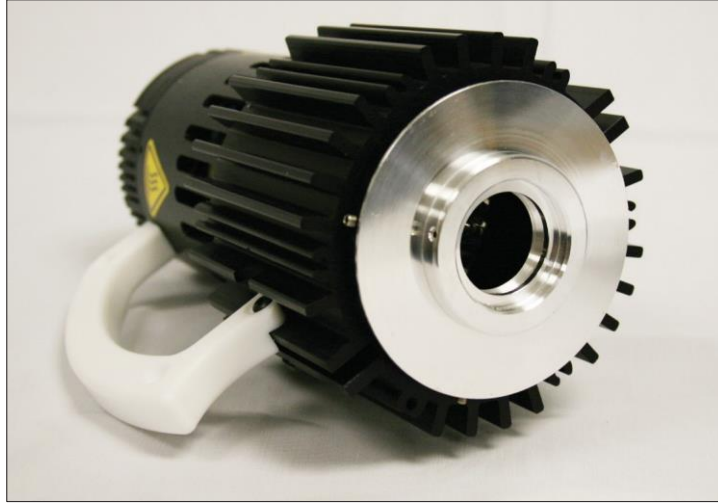


F 前光谱通量标准灯

用于光测量系统的标准灯，可溯源至 NIST



高可信度

蓝菲光学 (Labsphere) 的前光谱通量标准灯性能稳定、可重复性高。每一个标准灯都在 NVLAP 认证的 ISO17025 的推荐导则下进行仔细的筛选、老化和校准，保证产品高的可信度。

蓝菲光学 (Labsphere) 的前光谱通量标准灯用于校准积分球光谱仪在 350~1050nm 波长范围内总光谱辐射通量响应率。所有蓝菲光学 (Labsphere) 的标准灯在校准前，都预先经过 1% 的寿命老化后再根据其稳定性和可重复性做筛选。

所选的灯可以直接作为参考灯校准，可溯源至 NIST，校准数据值得信赖。所有校准证书都包括完整的不确定度分析。

易于使用

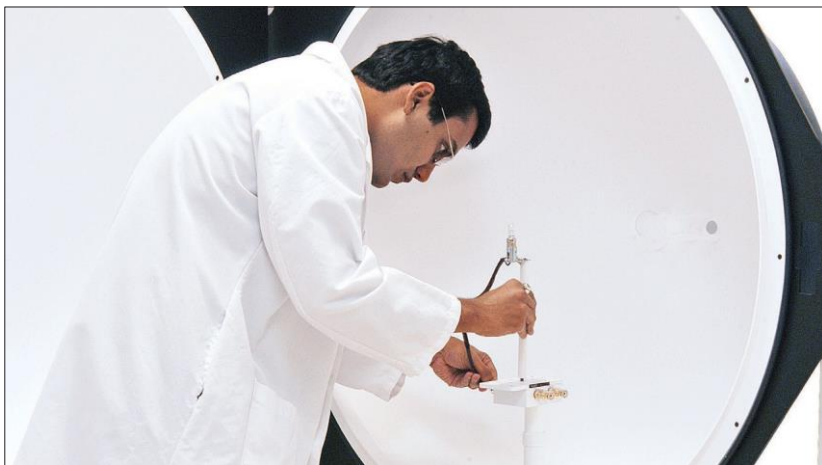
所有标准灯均含有校准证书以及光谱通量 (W / nm 为单位) 数据或总光通量数据。光谱通量数据可上传到蓝菲光学光测量系统软件中。

特征

- 总的全光谱通量标准灯可溯源至 NIST
- 筛选和老化
- ISO 9001:2008 注册认证企业
- NVLAP Lab Code 200951-0 认证产品 (ISO/IEC 17025:2005)

应用

- 激光
- 激光二极管
- 激光二极管模块
- 发散的单色光源



规格和订购信息

型号	料号	灯数量	近似光通量 (流明)	灯电流 (A)	额定电压 (V)	额定寿命 (小时)
FFS-100-400	AS-02768-100	1	300	4.167	12	2000
FFS-100-1000	AS-02768-200	1	650	8.333	12	2000

光谱结果

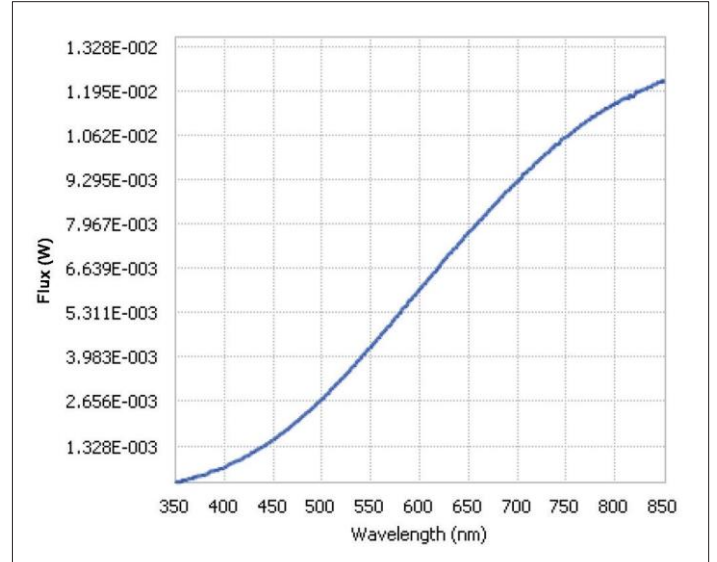
名称	数值
辐射通量	3.03 Watts
光通量	3.411 Lumens
Chrom x	0.4494
Chrom y	0.4076
Chrom u	0.2570
Chrom v	0.3497
CCT	2828 K

FFS-400 典型数据

光谱数据表

波长 (nm)	光谱辐射通量(Watt,nm)
350	2.85E-04
360	2.96E-04
370	3.82E-04
380	4.62E-04
390	5.84E-04
400	6.77E-04
410	8.34E-04
420	9.84E-04
430	1.13E-03
440	1.30E-03
450	1.51E-03
460	1.71E-03
470	1.94E-03
480	2.19E-03
490	2.46E-03
500	2.72E-03
510	3.03E-03
520	3.32E-03
530	3.65E-03
540	3.96E-03
550	4.27E-03
560	4.64E-03
570	4.95E-03
580	5.29E-03
590	5.66E-03
600	6.01E-03
610	6.34E-03
620	6.71E-03
630	7.04E-03
640	7.36E-03
650	7.71E-03
660	8.00E-03
670	8.31E-03
680	8.66E-03
690	8.95E-03
700	9.21E-03
710	9.53E-03
720	9.81E-03
730	1.01E-02
740	1.03E-02
750	1.06E-02
760	1.08E-02
770	1.10E-02
780	1.12E-02
790	1.14E-02
800	1.16E-02
810	1.17E-02
820	1.18E-02
830	1.20E-02
840	1.21E-02
850	1.22E-02

光谱通量图表



Chromaticity Diagram CIE 1931, 2 DEGREE

